



Gminny Ośrodek Pomocy Społecznej w Pleśnej

Gminny Ośrodek Pomocy Społecznej w Pleśnej, czyli GOPS, pomaga ludziom i rodzinom, którzy mieszkają w gminie Pleśna i są w trudnej sytuacji życiowej.

GOPS znajduje się w Urzędzie Gminy Pleśna, pod adresem: Pleśna 240.



Tam można uzyskać informacje na temat tego, gdzie i jak można załatwić różne sprawy.

Jeśli potrzebujesz pomocy, odwiedź GOPS w Urzędzie Gminy Pleśna.

W Gminnym Ośrodku Pomocy Społecznej w Pleśnej można załatwić różne sprawy.

Oto niektóre z nich:

1. Otrzymanie pomocy finansowej lub niepieniężnej pomocy społecznej.
2. Uzyskanie informacji na temat prawa do świadczeń zdrowotnych.
3. Skorzystanie z usług opiekuńczych.
4. Otrzymanie pomocy dla rodzin doznających przemocy.
5. Otrzymanie świadczeń rodzinnych, takich jak zasiłek

rodzinny, dodatki do zasiłku rodzinnego,
jednorazowa zapomoga z tytułu urodzenia się
dziecka, świadczenie rodzicielskie, zasiłek
pielęgnacyjny, specjalny zasiłek opiekuńczy,
świadczenie pielęgnacyjne.



6. Skorzystanie z zasiłku dla opiekuna.
7. Otrzymanie jednorazowego świadczenia z tytułu urodzenia się dziecka, u którego zdiagnozowano ciężkie i nieodwracalne upośledzenie albo nieuleczalną chorobę zagrażającą życiu, które powstały w czasie ciąży lub porodu.
8. Otrzymanie świadczeń z funduszu alimentacyjnego.
9. Uzyskanie zaświadczenia o wysokości dochodu do programu Czyste Powietrze.
10. Skorzystanie z wsparcia asystenta rodziny.
11. Otrzymanie Karty Dużej Rodziny.



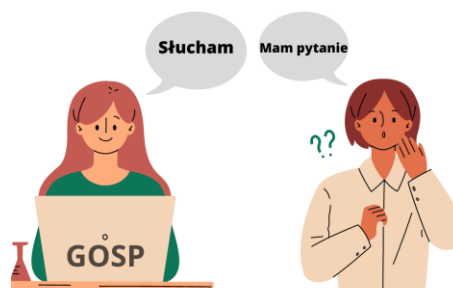
**Jeśli potrzebujesz pomocy z którąkolwiek
z tych spraw, skontaktuj się z GOPS w Pleśnej.**

**Jeśli chcesz załatwić swoją sprawę
w GOPS, możesz skorzystać z kilku
sposobów:**

1. Napisać pismo i wysłać na adres: Pleśna
240; 33-171 Pleśna



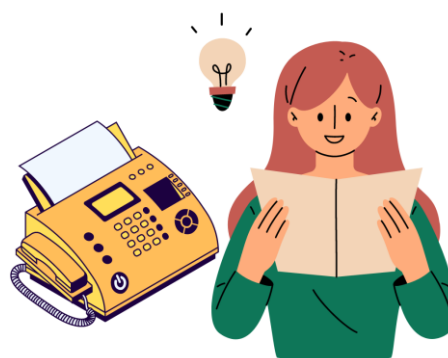
2. Przyjść osobiście do GOPS
i porozmawiać z pracownikiem
w godzinach pracy GOPS.



3. Skorzystać z telefonu i zadzwonić pod
numer: **14 629 28 39.**



4. Wysłać faks na numer: **14 67 98 947.**



5. Wysłać wiadomość e-mail na adres:

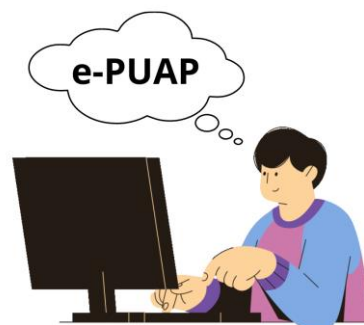
gops@plesna.pl



6. Skorzystać z platformy e-PUAP i wysłać

pismo z identyfikatorem GOPS:

26esg6g7ex



GOPS jest czynny od poniedziałku do piątku w następujących godzinach:

- poniedziałek od 7:30 do 16:00
- wtorek-czwartek od 7:30 do 15:30
- piątek od 7:30 do 15:00



Więcej informacji na temat GOPS znajdziesz na stronie internetowej: plesnagops.pl.